

# Programme de formation présentiel

## AUDIT ENERGETIQUE DES BATIMENTS TERTIAIRES

Réf : IDEE-8

FORMATION QUALIFIANTE : OPQIBI 19.05

Suivant les normes NF EN 16247-1 & NF EN 16247-2



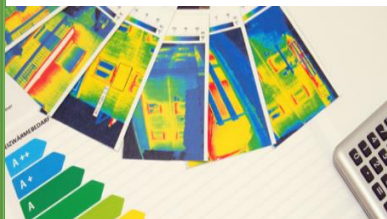
Fondamentaux



Perfectionnement



Expertise



### Formation présentielle

**Durée :** 21h

- 21 heures de formation distancielle avec parcours personnalisé (1 jour)
- 8 heures en présentiel

### Coût pédagogique :

1125 € HT – 1350 € TTC (TVA 20%)

### Public concerné :

Bureaux d'études, Ingénieurs conseil, Thermiciens du bâtiment, Ingénieur en génie climatique, Consultant environnement, Gestionnaire d'exploitation.

### Prérequis :

Des connaissances en thermique du bâtiment sont indispensables pour suivre ce module

### Evaluation :

- Questionnaire à choix multiple de validation des connaissances
- Attestation individuelle de fin de formation

**Attention, la formation n'est qu'une étape dans la démarche pour obtenir votre mention RGE**

### Intervenants :

Resp. Pédagogique : A. MARTEAU  
Directeur technique : X. RIMBAULT

### POINTS FORTS :

- 8 heures d'exercices pratiques
- Formateurs experts en confort thermique et performance énergétique
- Préparation à la qualification 19.05 de l'OPQIBI.

### Objectifs

- Mener avec méthodologie un audit énergétique spécifique aux habitations collectives et aux bâtiments tertiaires simples, savoir recueillir et analyser les informations
- Rédiger et restituer le rapport d'audit en proposant des solutions d'amélioration et des préconisations

Cette formation répond aux exigences de formation continue des référents techniques définies pour la qualification OPQIBI 19.05 reconnue RGE.

### Programme

#### Audit énergétique d'un bâtiment

- Contexte réglementaire : Directives européennes, Lois Grenelles, Loi de Transition Énergétique pour la croissance verte, Règlementation thermique existante (RT existante). Diagnostic de Performance Énergétique (DPE), Qualification RGE études.
- Définition du cahier des charges AUDIT de l'ADEME et point principaux de la norme.
- Etapes clés de l'Audit énergétique d'un bâtiment.
- Analyse des données recueillies avant les visites et préparation des visites : factures, contrats,

#### Exercices pratiques & mise en situation

- Etude de cas d'un bâtiment résidentiel collectif avec saisie complète dans le logiciel de thermique.
- Récupération des données - observations, questionnements.
- Présentation des instruments de mesures essentiels et leur utilisation pertinente.
- Saisie des informations récupérées et mesurées dans le logiciel au fil de la journée.

#### L'Analyse des audits énergétiques

- Recollement avec les factures réelles et analyse critique
- Préconisations d'amélioration, construction des scénarios globaux
- Chiffrages et analyses économiques des scénarios
- Indicateurs pertinents, investissements, aides et coûts globaux

#### Restitution écrite et orale des audits énergétiques

- Rédaction de rapport d'audit et de sa synthèse : comment rédiger ?
- Présentation orale argumentée au maître d'ouvrage : comment convaincre ?

### Clôture et validation de la formation

#### Evaluation QCM de validation des connaissances

- Evaluer les acquis des stagiaires pendant la session de formation
- Selon les objectifs prévus au programme
- Selon la thématique de la session
- Evaluation de la satisfaction

### Moyens techniques et pédagogiques

- Présentation orale
- Exposés de documents Powerpoint diffusés par vidéo projection
- Manipulation d'outils et de simulation
- Etudes de cas
- Carnets de rappels techniques et méthodologiques (rénovation)
- Support à chaque participant sous la forme d'un classeur et au format électronique

Organisme de formation référencé sous DATADOCK

N° NDA : 52440886244

Agrément CERTIBAT FORMATION EFFICACITE ENERGETIQUE

n°OF112 2016-DH

34 chemin de réunis 44100 NANTES

formation@elysia.consulting

SIRET : 80415359100024

**Inscription :**

<https://www.formation-elysia.consulting/>

Téléphone : 09 72 10 65 35

Paiement à l'inscription : Virement, CB

